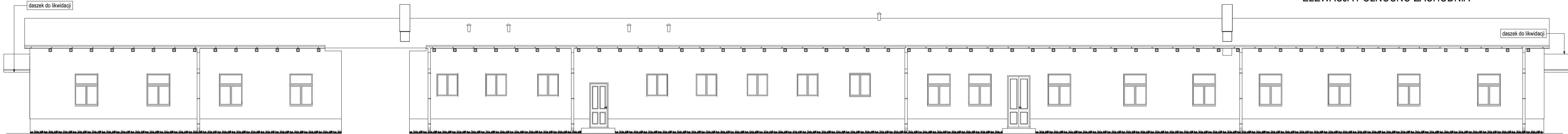


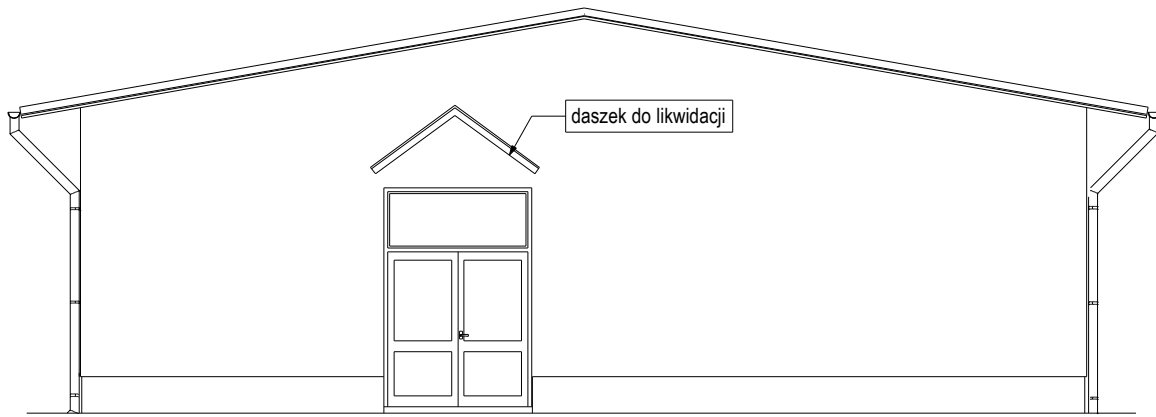
ELEWACJA PÓŁNOCNO-ZACHODNIA



ELEWACJA PÓŁDNIOWO-WSCHODNIA



ELEWACJA PÓŁNOCNO-WSCHODNIA



ELEWACJA PÓŁDNIOWO-ZACHODNIA

UWAGI:

- tynki gluche i odspojone skuć i wykonać nowy tynk cem-wapienny kat III
- opaska istniejąca do rozbiórki, wykonać nową opaskę wg projektu
- rynny i rury spustowe do wymiany
- pokrycie dachowe do remontu- szczegóły wg projektu
- istniejące daszki zdemontować
- istniejące ocieplenie stropodachów pawilonów i łączników (suprema) zdemontować
- istniejące kominki wentylacyjne do likwidacji po wykonaniu wentylacji mechanicznej - wg.odrębnego opracowania branżowego

**UWAGA: DOPUSZCZA SIĘ STOSOWANIE ROZWIĄZAŃ SYSTEMOWYCH ZAMIENNYCH ZA ZGODĄ PROJEKTANTA I INWESTORA**

INWESTOR: STAROSTWO POWIATOWE W GRYFINIE		
NAZWA INWESTYCJI: Termomodernizacja i zmiana kolorystyki budynku Domu Pomocy Społecznej w Nowym Czarnowie		
PROJEKTANT: BIURO PROJEKTÓW I NADZORU BUDOWLANEGO mgr inż. Mirosław Strugarek 74-100 GRYFINO ul.11 Listopada 64		
ADRES INWESTYCJI: Nowe Czarnowo gmina Gryfino, obręb Pniewo działka nr 257/9		
STADIUM: INWENTARYZACJA		
PROJEKTOWAŁ: mgr inż. arch. Grzegorz Wojtkun upr.nr.4/Sz/99		
OPRACOWAŁ: mgr inż. Mirosław Strugarek upr.nr.52/Sz/92		
OPRACOWAŁ: mgr inż. arch. Radosław Jach		
TYTUŁ RYSUNKU: ELEWACJE PAWILON NR 3 INWENTARYZACJA		
DATA OPRACOWANIA: CZERWIEC 2008 r.	SKALA RYSUNKU: 1:100	NR RYSUNKU: 13
WSZELKIE PRAWA ZASTRZEŻONE Kopowanie, publikację oraz wszelkie inne formy wykorzystania projektu bez zgody autora będą naruszeniem przepisów wynikających z Ustawy O Ochronie Praw Autorskich		